



JCCI基金の活動紹介

ABOUT JCCI SINGAPORE FOUNDATION



JCCI SINGAPORE FOUNDATION LIMITED
C/O JAPANESE CHAMBER OF COMMERCE & INDUSTRY, SINGAPORE

主な内容 CONTENTS

- 使命・目的 MISSION & OBJECTIVES
 - 組織図 ORGANISATION CHART
 - 受賞 RECOGNISATION & AWARDS
 - 2021年度の活動実績 / FY2021 ACTIVITIES SUMMARY
 - 2021収支決算・2022予算 / FY2020 FINANCIAL POSITION & FY2022 BUDGET
 - 2022年度の活動図 / FY2022 ACTIVITY PLAN
 - 2022年度募金目標および募金要領・IPCステータスの利用について / 2022 FUNDRAISING DETAILS & ABOUT DONATING TO IPC
 - 損金算入の計算方法(例) / TAX DEDUCTION (EXAMPLE)
- 
- 

使命・目的 MISSION & OBJECTIVES

- ◆1990年「地元社会との融和、地元企業との調和ある発展」のため、**独立のチャリティー組織**として設立

Established in 1990 as an **independent charity** to bridge between the local community and Japanese business community in Singapore

◆主な支援活動

- ① シンガポールで活動をする団体等への支援
(芸術・文化・教育・スポーツの4分野の振興)
- ② シンガポール人学生の日本留学への支援

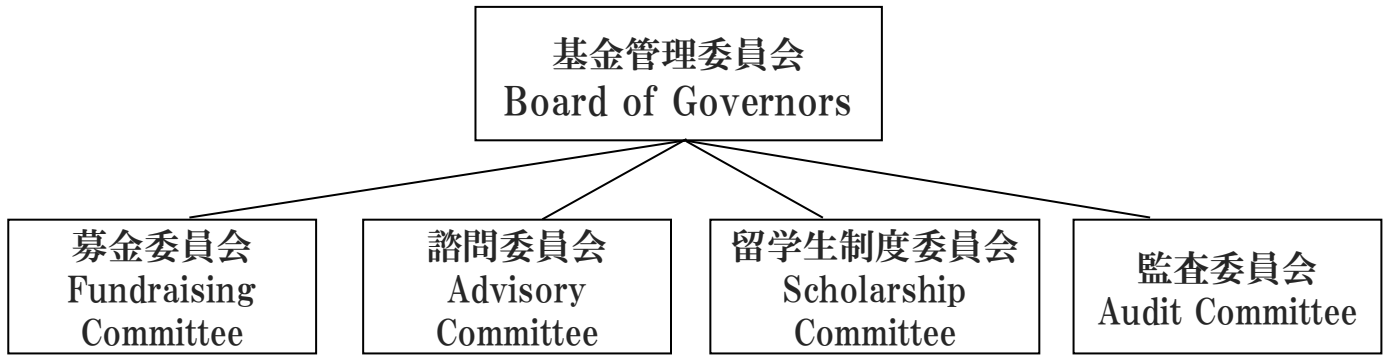
Main activities

1. Support local organisations through arts, culture, education & sports
2. Support local students to study in Japan



1. Noh theatre by Intercultural Theatre Institute
2. Orchestral concert by Musician's Initiative
3. Field trip research and study by SUTD
4. Run For Inclusive by Runninghour
5. Bryan Kong – current JCCI x Waseda Scholar in Japan
6. Scholarship returnees for 2020/2021 programs (left: Waseda scholar, Dana Lee & ICU scholar, Rainer Kwan)

組織図 ORGANISATION CHART



- **基金管理委員会**の役割としては、基金の活動を具体的に検討する4委員会の審査結果、募金活動結果などを承認する。また、その他の基金全体的な運営方針について検討、決定する。

Board of Governors set out policies and management directives for the Foundation with the support from the 4 committees

- **募金委員会**は募金活動の実施を担当する。
Fundraising committee executes the annual fundraising activities
- **諮問委員会**は寄付先の選考を担当する。
Advisory committee executes the screening of sponsorship applications
- **留学生制度委員会**は留学生の選択を担当する。
Scholarship committee executes the screening of new scholar selection
- **監査委員会**は監査関係のレポートをチェックする。
Audit committee performs internal audit on financial status

※[役員リストのダウンロード](#) [Download full working committee list](#)



各委員会の会議の様子 Committee meetings

受賞 RECOGNISATION

JCCI基金の設立以来の功績は
シンガポール政府や各種機関から
高く評価され、授賞している

Since establishment, for its contributions to the local community,
JCCI Singapore Foundation has been receiving prestigious recognitions from
Singapore government agencies



More than 20 (and still counting) recognitions of Patron of the Arts Awards by the National Arts Council



Patron of Heritage Awards by National Heritage Board 2019



Community Chest Awards by the Community Chest

2021年度の活動実績 FY2021 ACTIVITIES SUMMARY

1. 募金 Fundraising

- > 寄付社数 158 donors
- > 寄付金額 S\$201,850 raised

ご寄付を頂いた皆様へ、多大なご協力を頂き、誠にありがとうございました。
2021年度の募金企業リストは[こちら](#)よりご覧ください。

Sincerest thanks to all JCCI donors for the generous support last year.

Please click [here](#) for the full FY2021 Donor List.

2. 寄付活動 Sponsorship

- > 19 プロジェクト Projects S\$229,000
- > 2 Extraordinary donations S\$100,000
 - Sustain the Arts (stART) Fund (S\$50,000)
 - Friends of Children and Youth (FOCY) (S\$50,000)



The NCSS Fund-Raising and Engagement Arm

3. 奨学金 Scholarship

- > 2019年に選考された留学生の派遣を実施、2022年の派遣、および選考は継続とした。

Dispatched 2019 awardee to Japan and resumed new scholar recruitment exercise for FY2022 dispatchment



New JCCI scholars for Autumn 2022 to Spring 2023 semesters

Left: Awardees to Waseda – Man Wai Ting & Jeremy Tan / Awardee to ICU – Wang Lei

2021收支決算・2022予算

FY2020 FINANCIAL POSITION & FY2022 BUDGET

1. Income & Expenditure (Currency: SGD / Accounting period: January to December)

	FY2021 Year End	FY2022 Budget
Income		
a. Fundraising	201,850	250,000
b. Bank interest	9,600	10,000
c. Other income	※400,000	5,000
Total income (A)	611,450	265,000
Expenditure		
a. Meeting fees	1,616	12,500
b. Sponsorship	195,730	424,850
c. Extraordinary Donation	100,000	100,000
d. Scholarship	10,467	150,000
e. General operating fees	12,295	16,100
Total expenditure (B)	320,108	703,450
Surplus / (Deficit) (A - B)	291,342	-438,450

2. Accumulated Fund

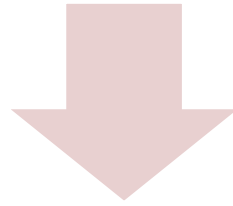
	FY2021 Year End	FY2022 Budget
Accumulated Fund		
a. Balance B/f	3,954,843	4,246,185
b. Surplus / (Deficit)	291,342	-438,450
Balance (as at 31st December)	4,246,185	3,807,735
Accruals	5,734	5,000
Balance including Accruals	4,251,919	3,812,735

※Bicentennial Community Fund (BCF) is a one-off initiative that provides dollar-for-dollar matching by Singapore government for donations to IPCs, as part of the Singapore Bicentennial commemoration in 2019.

2022年度の活動図 FY2022 ACTIVITY PLAN

募金 Fundraising

(締切日 Closing date
2022.11.30)



関連の活動を行う
機関・団体に対して
支援を継続する

コロナ事業 支援
Extraordinary
Donation

シンガポールにおける
文化・芸術・教育・スポーツの
4分野の振興への支援

寄付
Sponsorship

奨学金
Scholarship

日本とシンガポールの交
流の掛け橋として活躍す
る若手シンガポール人の
育成への支援

2022年度募金目標および募金要領・ IPCステータスの利用について

2022年度募金目標について

- a. 募金目標額: 250,000ドル
- b. 受付期間: 2022年 8月～11月30日
- c. 募金口数の目安: (1口 300ドル)

A会員: 5口或いはそれ以上 B会員: 2口或いはそれ以上

C会員: 1口或いはそれ以上 D会員(個人): 30ドル以上

(※グループとして寄付を頂く場合にも、各企業は上記基準に応じたご寄付をご検討頂きますよう宜しくお願いいたします。)

IPCステータスの利用について

- a. シンガポール日本商工会議所基金は、これまでシンガポール慈善事業法における慈善団体として登録され、Institution of Public Character (IPC) としての認可を受けておりました。つきましては、当基金へ寄付を行った企業・個人の皆様は、シンガポール国税局(IRAS)の現行法規に従い、寄付額の250%相当の損金算入を受けることができます。(※損金算入の計算方法については、本資料の11ページをご確認ください。)
- b. IPCステータスを持つ団体への寄付金の損金算入は、自動的に寄付者の2023年度税金査定に反映されます。寄付者は確定申告の際、寄付金額を改めて申請するなどの手続きは一切必要ありません。
- c. IPCステータスを持つ団体への寄付金の損金算入をご利用頂くには、すべての寄付者は寄付申込書に正しく記入した後、シンガポール日本商工会議所基金事務局に提出する必要があります。
- d. 企業グループとして寄付を希望する法人会員が損金算入を受ける為には、寄付に参加する各企業がそれぞれ寄付申込書に正しく記入し、提出する必要があります。
- e. 寄付申込書は本資料に同封されています。寄付申込書が追加で必要な場合、JCCIウェブサイト(<https://www.jcci.org.sg/2022年jcci基金募金活動/>)からダウンロード可能です。また、何かご質問がありましたら、事務局のMs Ringo Lee (ringo@jcci.org)までお問合せ下さい。

2022 FUNDRAISING DETAILS & ABOUT DONATING TO IPC

2022 Fundraising Details

- a. Target amount: S\$250,000ドル
- b. Fundraising period: Aug - 30 Nov 2022
- c. Suggested contribution: (1 unit of □ being S\$300)

A Member: 5 □ or above B Member: 2 □ or above

C Member: 1 □ or above D Member (Individual): S\$30 or above

(Note: For group donation, each participating company may consider to contribute based on the above.)

About donating to IPC

- a. JCCI Singapore Foundation Limited is registered as a charity under the Charities Act and is approved as an Institution of Public Character (IPC). Donors to the Foundation are eligible for 250% tax deduction accordingly to the prevailing regulation under Inland Revenue Authority of Singapore (IRAS). (Please refer to page 11 for a tax deduction calculating example)
- b. Tax-deductible receipts will be issued to all donors for records while inclusion of the tax-deduction will automatically be reflected in donor's tax assessment for the Year of Assessment (YA) 2023. Donors DO NOT need to declare the donation amount in their income tax return.
- c. To qualify for the auto-inclusive tax-deduction benefit, ALL donors must submit the duly filled out Donation Pledge Form to JCCI Singapore Foundation secretariat for reporting to IRAS.
- d. Corporate members who wish to donate as a GROUP, kindly ensure that each participating company submits the duly filled out Donation Pledge Form respectively to qualify for the tax-deductible benefits.
- e. The Donation Pledge Form is enclosed together with this document. If you need more copies of the Donation Pledge Form, please download from JCCI website (<https://www.jcci.org.sg/jcci-singapore-foundation-fundraising-2022/?lang=en>). If you have any other queries, please contact JCCI Singapore Foundation secretariat, Ms Ringo Lee (ringo@jcci.org) for assistance.

損金算入の計算方法(例)

CALCULATING TAX DEDUCTION (EXAMPLE)

(Extracted from the website of The Land Revenue Authority of Singapore (IRAS)
<https://www.iras.gov.sg/irashome/Other-Taxes/Charities/Donations-and-Tax-Deductions/>)

Calculating Tax Deduction

The tax deduction on donation is deducted against your statutory income (which includes your employment, trade income, etc.) before arriving at your assessable income.

Computation
Total Statutory Income
Less donations
Assessable income
Less personal reliefs
Chargeable Income

Example: Donation of \$10,000 to an approved IPC

If your total statutory income for YA 2022 is \$100,000 (i.e. you earned \$100,000 in 2021) and you donated \$10,000 to an IPC in 2021, your assessable income would be calculated as follows:

Total Statutory Income	Amount of Donation	Amount of Deductible Donations	Assessable Income for YA 2022
\$100,000	\$10,000	\$25,000 (\$10,000 x 2.5)	= \$75,000 (\$100,000 - \$25,000)

250% tax deduction

Make A Difference!
DONATE

本年も引き続き
よろしくお願い致します

LOOK FORWARD TO
YOUR
CONTINUED SUPPORT

お問い合わせ先 For enquiries
Ms Ringo Lee (ringo@jcci.org.sg)
JCCI Singapore Foundation Limited
(UEN 199002444H)