

シンガポール国内で楽しむ一覽 (第2版)

皆様におかれましては、引き続き在宅勤務を中心に、安全に気を付けながらお過ごしのことと存じます。

国境を越えた移動が再活性化されつつあったところ、ここにきて新株の確認による先行きの不透明感や長引く自粛疲れ等により、モチベーションが上がらない方もいらっしゃるかと存じますが、本一覽にてリフレッシュのヒントを見つけていただくと幸いです。

本年7月に続いて発行しました今回の第二版では、では「飲食物の配達&持ち帰りサービス」「観光関連サービス」「その他」の3つのカテゴリをご紹介します。ぜひご覧いただき、生活のクオリティアップにご活用下さい。(2021年12月13日 現在: 計20件掲載)

— 目次 —

P1 飲食物の配達&持ち帰りサービス

P3 観光関連サービス

P5 その他




飲食物の配達&持ち帰りサービス

和食 

店舗名	JW360°レストラン 酢重正之
住所	78 Airport Boulevard #01-223/224/225 JEWEL CHANGI AIRPORT (S) 819666
電話番号	6243-2466
対応サービス	配達ならびに持ち帰り
主なメニュー	鶏もも肉の特製黒酢炒め定食(\$26+)、銀ダラ味噌漬け焼き定食(\$42+)、豚丼(\$22+)など。
配達条件	全域配達可、ミニマムオーダー\$50、配送料一律\$8
備考	Oddle経由にてオーダー下さい。
URL	Oddle: https://jw360sujumasayuki.oddle.me/en_SG

店舗名	らーめん 亀王
住所	1 Kim Seng Promenade, Great World, #B1-132 & JOY Dining Hall内, 237994
電話番号	6235-1634
対応サービス	配達ならびに持ち帰り
主なメニュー	大阪発祥、1995年設立の人気ラーメンチェーン『ラーメン 亀王』。皆様に愛され続けてきたオリジナルの味を提供しています。『とろ玉亀王ラーメン』や海老チャーハンが大人気。平均価格\$15+ ~ \$20+。
配達条件	Oddle島内全域デリバリー\$5 ~ \$8。\$120以上オーダーでデリバリー無料。店舗ピックアップはミニマムオーダー設定なし。Grabfood/Foodpanda/Deliverooはそれぞれ配達費が掛かります。
備考	営業店舗: Jurong Point (&JOY Dining Hall内)、Great World (&JOY Dining Hall内)、NEX (&JOY Japanese Food Street内)
URL	Oddle: https://order.njoydininghall.com.sg/en_SG/  http://njoydininghall.com.sg/brands/ramen-kiou/  https://www.facebook.com/njoy.singapore  https://www.instagram.com/njoy.singapore/



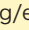
ソフトドリンク 

店舗名	HONEY'S BAR
住所	Jurong Point Shopping Centre, 1 Jurong West Central 2, (S) 648886 #B1-85
対応サービス	持ち帰りのみ
主なメニュー	リッチメロンMIX(\$3.1~)、ゆずMIX(\$3.6~)、ミックスジュース(\$2.7~)など。(いずれも税込)
備考	4月にシンガポール1号店をオープンしました。日本の季節のフルーツや野菜も使用しています。蜂蜜を使ったフレッシュジュースをお楽しみ下さい!
URL	 https://www.instagram.com/honeysbarsg/

和食/食料品小売


店舗名	厨ジャパニーズマーケット
住所	1 Kim Seng Promenade, Great World #B1-132 (&JOY Dining Hall内) (S) 237994
対応サービス	配達ならびに持ち帰り
主なメニュー	寿司や刺身ブロッカー、総菜や調味料などの幅広い商品を取り揃えています。価格帯 (NETT) \$1.50 ~ \$10
配達条件	Oddle: 配達費\$5~\$8。ミニムオーダー\$45。\$120以上のオーダーで配達費無料。持ち帰り10%引き。Grabfood、Foodpanda、Deliverooはそれぞれ配達費が掛かります。
備考	営業時間: 11:00-22:00 営業店舗: Tiong Bahru Plaza, Waterway Point, Northpoint City, Jurong Point, AMK Hub, Chinatown Point, Causeway Point, Great World, NEX, Guoco Tower
URL	Oddle: https://order.kuriyajapanesemarket.com.sg/en_SG/  www.kuriyajapanesemarket.com.sg  https://www.facebook.com/KuriyaJapaneseMarket  https://www.instagram.com/kuriyajapanesemarket.sg/

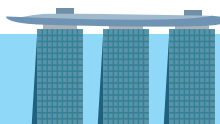
ベーカリー

店舗名	五穀七福
住所	1 Kim Seng Promenade, Great World #B1-136, (S) 237994
電話番号	6235-1741
対応サービス	配達ならびに持ち帰り
主なメニュー	栄養素の高い日本の材料で作られた焼き立てパンを提供する本格的な日本の「和」ベーカリー。五穀七福パン、モルト胡桃パン、もちもちチーズ、照焼きチキン、もちもちクランベリーなど。価格帯 (NETT) \$1.8-\$2.5。
配達条件	Oddle: プロモコード"50FF"で送料\$5引き(ミニムオーダー\$40)。\$100以上のオーダーで送料無料。
備考	営業時間10:00-22:00 (最終21:30) 現在営業店舗: Great World, Jurong Point, Millenia Walk (明治屋内), Tampines Mall, NEX
URL	Oddle: https://order.gokoku.com.sg/en_SG/  https://www.facebook.com/njoy.singapore  https://www.res.com.sg/en/brands/gokoku.html  https://www.instagram.com/njoy.singapore/

お酒

社名	Kosho Singapore Pte Ltd (店舗なし)
住所	5 Koek Road, #05-03/04 Cuppage Plaza, (S) 228796
電話番号	9622-5040
対応サービス	配達ならびに持ち帰り
主な商品	マッカラン12年シェリー(\$118+)、サントリー角瓶12本セット(\$576+ @48)、久保田千寿(\$38+) など。
配達条件	全域配達可、City Area\$150/Island Wide \$300 以上のオーダーで配達費無料。
備考	WhatsApp 96225040 までご注文やお問い合わせお待ちしております。
URL	 https://www.instagram.com/koshosgram/

店舗名・社名	H.I.S. International Travel Pte Ltd
住所	100 Tras Street, 100AM, #03-16/17/18, (S) 079027
対応サービス	配達ならびに持ち帰り
主な商品	だいやめ(\$68)、久保田萬壽(\$98)、立山本醸造(\$43)、S.Tokyo(\$75) (オンラインはセット割あり)
配達条件	オンラインにて\$100以上オーダーの場合はデリバリー無料!(シンガポール島内に限る)
備考	営業時間: 10:00 ~ 20:00 定休日: 元旦・旧正月(現在、入店人数制限があるため20時まで延長営業中、延長営業の終了は未定。) 営業店舗: 100AM 日本各地からのいいものをシンガポールに! オンラインショップは限定の特別価格の割引商品があります!
JCCI特典	店頭・オンライン共に割引コード入力で5%オフ!(割引コード: JCCI05) *一部対象外商品あり
URL	 https://ja.hisemall.com/



観光関連サービス



社名	All Nippon Airways Co Ltd
宿泊・移動サービス	ANAグループでは、ご帰国後の待機場所としてアパートメントホテルプランや、交通公共機関の利用制限でお困りの方のためにレンタカーやハイヤー、日本でPCR検査が可能な医療機関等をご紹介します。
その他サービス	①お手荷物増量キャンペーン実施中! (2021年12月31日お申込み締め切り、2022年1月31日搭乗分まで) ②変更手数料無料対応中! (2021年12月31日ご購入分まで) ③「ANAメールサービス」にてANAの最新情報・お得情報をお届けします。次の一時帰国の前にぜひご登録ください!
メールアドレス	斉藤:naome.saito@ana.co.jp 吉成: y.yoshinari@ana.co.jp
担当者	斉藤、吉成
備考	ご利用条件等、最新情報は弊社WEBサイトをご参照ください。
URL	ご帰国安心サービス: https://www.ana.co.jp/ja/sg/travel-information/return-to-japan/ 変更手数料無料対応: https://www.ana.co.jp/ja/sg/offers-and-announcements/promotions/nochange/fee/ お手荷物増量キャンペーン: https://www.ana.co.jp/ja/sg/plan-book/promotions/free-baggage-b/ ANAメールサービス: https://www.ana.co.jp/ja/us/e-newsletter/

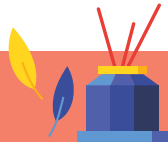
社名	Japan Airlines Co.,Ltd.
宿泊・移動サービス	成田・羽田空港にご到着後の移動の為にハイヤーサービスや、隔離期間の為にご利用のホテルを手配させていただきます。
シンガポール赴任パッケージ	JALファミリーサービス: 対象のお客さまのご出発からご到着までの手続きをお手伝いさせていただきます。(2022年4月30日まで全予約クラス対象)
シンガポール帰任パッケージ	ご帰任を含む、SG発日本行き往復無料手荷物1個増量キャンペーン! 往復とも超過手荷物を1個無料でお預かりいたします(2022年1月31日まで)
その他サービス	JALはAllianz Travelと連携し、国際線ご利用のすべてのお客さまに渡航時の新型コロナウイルス感染症陽性判定時に医療費・検査費・隔離費用が補償されるサービスを無償でご提供。24時間無休で相談ができる窓口を設置し、コロナ禍における旅を全面的にサポートいたします(2022年1月10日まで)
メールアドレス	sinssp@ml.jal.com
担当者	早川、宮
備考	近日中にサービス内容が更新されますので、詳細はWebサイトをご参照ください。 ご不明な点がございましたらお気軽にお問い合わせくださいませ。
URL	https://www.jal.co.jp/sg/ja/

社名	Fraser Hospitality Pte Ltd / Capri By Fraser Singapore
ステイケーション、 ならびに帰国前・帰国 後の一時宿泊プラン	ステイケーションはホテルにて、帰国前・帰国後の一時宿泊プランはホテル、サービスレジデンスの両方で承っております。 詳細はお問い合わせください。
個室でのMTGプラン	会議室でのミーティングパッケージはホテル(Capri By Fraser Singapore)にて承っております。
シンガポール赴任 パッケージ	ホテル、サービスレジデンスの両方で、SHN終了後の仮住まい、長期滞在ともに承っております。 お部屋タイプ、価格など詳細はお問い合わせください。
シンガポール帰任 パッケージ	ホテル、サービスレジデンスの両方で、ご帰国前の仮住まいのお部屋のアレンジを承っております。 お部屋タイプ、価格など詳細はお問い合わせください。
現地ツアー	内覧許可が政府より降りた時点で承ります。お問い合わせください。
その他サービス	ホテル(Capri By Fraser)と一部サービスレジデンス(Fraser Suites)では外部の方もご利用いただけるレストランがございます。
電話番号	Central Reservations (Service Residence) : 6270-0800 / Central Reservations (Capri By Fraser) : 6338-0800
メールアドレス	shinya.yagisawa@frasershospitality.com
担当者	八木澤真也
備考	Capri By Fraser China Squareは2022年2月21日まで閉館しております。
URL	www.frasershospitality.com / www.capribyfraser.com

社名	Mandai Wildlife Group (initially known as Wildlife Reserves Singapore)
ステイケーション、 ならびに帰国前・帰国 後の一時宿泊プラン	12月のホリデーシーズンは、期間限定でリバーワンダー(旧リバーサファリ)&シンガポール動物園での1泊2日のグランピングを行う予定です。詳細はお問い合わせ下さい。
現地ツアー	園内をバギーで周るツアーやお誕生日用特別パッケージ、また小学生～中学生のお子様を対象にした1日飼育員体験プログラムも企画しております。どうぞ期待下さい!
オンラインツアー	1回\$10のHello From the Wild Sideというプログラムでは、普段は見られない動物病院の舞台裏をご紹介します回もあります。
その他サービス	毎月テーマや趣向を変えてお届けしているナイトサファリの人気プログラム「イブニング・イン・ザ・ワイルド」や、規制緩和後のホリデーシーズンには1泊2日で楽しめるグランピングやツアー等、新しいプログラムが続きと登場する予定です。規制が緩和されました是非お気軽にお問い合わせください!
電話番号	6360-8588 (直通) 現在在宅勤務となっておりますが、上記直通にお掛けいただきますと携帯へ自動転送されます。
メールアドレス	sayaka.noguchi@mandai.com / sales.international@mandai.com
担当者	野口
備考	2021年10月13日よりワイルドライフ・リザーブズ・シンガポールは装いも新たに「マンダイ・ワイルドライフ・グループ」に生まれ変わりました。
URL	🌐 https://www.mandai.com/ja/homepage.html

社名	NTA TRAVEL SINGAPORE PTE. LTD.
ステイケーション、 ならびに帰国前・帰国 後の一時宿泊プラン	各ホテルのステイケーションをご用意しております。
シンガポール帰任 パッケージ	シンガポール発航空券、シンガポールでのホテル、空港への送迎、日本帰着後の帰国者受入れ可能ホテル、ハイヤー、レンタカーを手配いたします。
現地ツアー	NUS学生がご案内! 謎解き! NUS博物館でサステナブルを学ぼう! NUS学生のファシリテーターが、子供たちと学びながら館内をご案内します。
オンラインツアー	世界各国のバーチャルツアーをご提供中です。 https://ntaasia.com/tour/
電話番号	6338-1985
メールアドレス	info@ntaasia.com
担当者	荒木
備考	営業時間は月～金08:30-17:30です。まずはメールにてお問合せください。
URL	🌐 https://ntaasia.com/

社名	Yusen Travel (Singapore) Pte. Ltd.
ステイケーション、 ならびに帰国前・帰国 後の一時宿泊プラン	ご予算に合わせてお探しいたします。ご希望のホテルがございましたら合わせてお問い合わせください。
シンガポール帰任 パッケージ	シンガポール発航空券、シンガポールでのホテル、空港への送迎、日本帰着後の帰国者受入れ可能ホテル、ハイヤー、レンタカーを手配いたします。
現地ツアー	ドリームクルーズのプレミアム客船、ワールドドリームでシーケーションに行きませんか。旅行代金は変動しておりますのでお問い合わせください。
その他サービス	当地にて30年以上にわたり法人様の業務出張航空券の手配、査証の申請/受領代行をコアビジネスとして、お客様に寄り添ったサービスで高い評価をいただいております。また日本向けの蘭の花、トロピカルフルーツ等の宅配も行っていますので、お気軽にお問い合わせください。
電話番号	6732-1511
メールアドレス	booking@yusentravel.com.sg
担当者	ジン・フイ(Jin Hui)、シュー・エン(Siew Yen)、中村、佐川
備考	営業時間: 9:00-18:00(土日祝は休業) メールにてお問い合わせください(日本語可)。 ※現在事務所での営業は行っていませんのでご了承ください。
URL	🌐 https://www.yusentravel.sg/



その他



ジャンル	コワーキングスペース
社名	CROSSCOOP Singapore Pte. Ltd.
主なサービス	自宅では仕事をしにくい時に!予約不要、1日\$18。ドリンク、高速WIFI、複合機、個人ブース等、嬉しい設備で快適にお仕事可能です!
担当者	神田
電話番号	6420-6370
メールアドレス	staff-crcsg@crosscoop.com
備考	2011年からの実績、日本人受付常駐で安心です。会議室貸出、登記サービス、個室オフィスなどご提供しています。お気軽にお越しください。
URL	https://crosscoop.com/office/singapore

ジャンル	引っ越し
社名	Crown Line (Pte) Ltd
主なサービス	シンガポールの引越しといえばクラウンライン。41年の信頼と実績、日本へ、アジアへ、島内のお引越し、引越しのことなら何でもお任せ下さい。
電話番号	6266-6150(日本語ダイヤル) 6261-0880(代表)
メールアドレス	hikkoshi@crowline.com.sg
備考	見積もりはもちろん無料です。ビデオ通話でのオンライン見積もり、ホームページから専用フォームでも見積もり可能です。お気軽にお問い合わせ下さい。
URL	https://sg.crowline.jp

ジャンル	子供服販売
社名	H.I.S. International Travel Pte Ltd
住所	100 Tras Street,100AM,#03-16/17/18, (S) 079027
販売方法	店舗ならびにオンライン販売
主な商品	西松屋子供服の販売。甚平(\$20~)、トップス(\$12~)、春物(\$12~)、男子水着ボトム(\$15)、女子水着(\$20)など。(店頭プロモあり)
備考	営業時間: 10:00 ~ 20:00 定休日: 元旦・旧正月(現在、入店人数制限があるため20時まで延長営業中、延長営業の終了は未定。) 西松屋の商品がシンガポール初上陸♪オンラインショップは限定の特別価格の割引商品(クリアランスセールで1枚\$6など)があります!
JCCI特典	店頭・オンライン共に割引コード入力で5%オフ!(割引コード:JCCI05)*一部対象外商品あり
URL	https://ja.hisemall.com/

ジャンル	文化・教養
社名	HIBIKIYA Pte Ltd (響屋)
主なサービス	和太鼓教室や太鼓ワークアウトの主催。「和文化体験や音楽を楽しむ」「チームビルディング」「ピラティスを取入れたボディアウェアネスセッション」「運動に特化した太鼓ワークアウト」などのプログラムを提供。
開催場所	響屋スタジオもしくはご指定の場所、オンラインも可能。
担当者	酒井 奈美子
メールアドレス	namiko@hibikiya.com.sg
URL	https://www.hibikiya.com.sg/

ジャンル	ご自宅向けフラワーサブスクリプションサービス
社名	MIRAGE GREEN Pte. Ltd.
サービス名	Mirage Flowers Floral Subscription
主なサービス	ご自宅に定期的にフラワーアレンジメントをお届けいたします。月に2回のお届け、月額\$100〜からご要望に合わせてカスタマイズ可能です。
担当者	Takeshi Seki(Mr)
電話番号	8711-7933
メールアドレス	takeshi.seki@miragels.com
備考	詳細な内容のご確認やご質問などは関までお気軽にお問い合わせ下さい!
URL	https://www.mirageflowers.com.sg/product/floral-subscription/

ジャンル	コロナ対策シールの無償配布
社名	SATO Asia Pacific Pte. Ltd.
主なサービス	サトーではコロナ禍、社会貢献の一貫としてコロナ対策シール(A4サイズ)を作成しましたので、ご希望のJCCI会員様へ無償にて差し上げます。 こちら をクリックにてシールイメージご確認、お申し込みページに移動します。
担当者	丑久保 憲彦
電話番号	9051-1892
メールアドレス	kazuhiko.ushikubo@sato-global.com
備考	弊社ではバーコードやRFID等自動認識技術を活用し、正確・省力・省資源・安全・安心をお届けするソリューションをご提案しております。お気軽にお問い合わせ下さい。
URL	https://satoasiapacific.com

ジャンル	メディア
社名	SINGAPORE SHIMBUN PTE LTD
媒体名	シンガポール新聞
主な内容	現地誌記者、編集者ならではの行動力、企画力を生かし、「物流・ハブ」「気候変動(低・脱炭素)」「進出・出資・撤退」「産官学連携」などの観点から、シンガポール関係者必読の独自情報を掲載しています。
担当者	竹沢 総司
メールアドレス	stakezawa@singaporeshimbun.com
備考	年間購読料: \$500(年4回発行/GSTなし)
URL	https://singaporeshimbun.com

会員企業様で新規掲載をご希望される場合は、下記までメールにてお問い合わせ下さい。掲載情報につきましては、それぞれの企業まで直接お問い合わせ下さい。(予告なく変更となる場合もございます)
シンガポール日本商工会議所 担当: 清水、後藤 E mail: info@jcci.org.sg