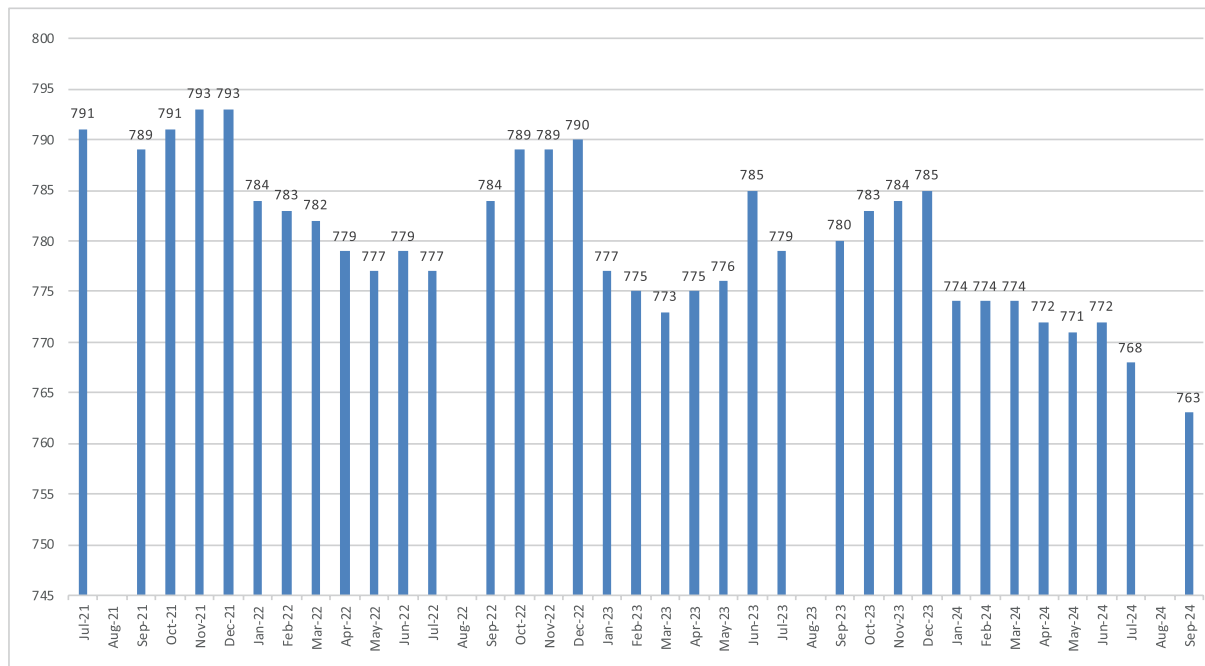


<入会承認会員一覧 (2024年10月理事会)>


会員名	格付	備考
MORIMATSU (SINGAPORE) PTE. LTD. [第二工業部会]	C (法人)	Sale of chemical, pharmaceutical & petroleum core equipment, process systems, modular plants, etc. 現地法人 (100%日本出資) 設立登記：2023年10月 従業員数：6


最近の推移：



<新規入会会員紹介>

会社名 (英)	MORIMATSU (SINGAPORE) PTE. LTD.	
登録代表者名 (日・英)	平澤 準悟 HIRAZAWA Jungo	
所在地	3 Fusionopolis Place #04-52/53 Galaxis 138523	
電話番号	6513 4156	
事業内容	化学、製薬、オイル&ガス等の分野の圧力容器、モジュール製造	
会社概要	<p>森松グループは圧力容器及びモジュールの総合プロバイダーとして、化学、電子化学品、製薬、日用品、オイル&ガス、EVバッテリー関係、グリーンエネルギー等の幅広い業界で展開するグローバル企業です。お客様のニーズを原動力に、絶え間ない研究開発による技術革新を続け、様々な国々の幅広い業界のお客様に当社製品を提供しております。また、グローバルな戦略や総合的な工場ソリューションサービスにより、業界の国際的ブランドイメージを確立し、世界中のお客様のニーズに応え続けております。</p>	

会社名 (英)	AUTOFUSION PTE. LTD.	
登録代表者名 (日・英)	渡邊 仁 WATANABE Jin	
所在地	18 ANN SIANG ROAD #02-01 069698	
電話番号	8314 2627	
事業内容	DX・AIコンサルティング	
会社概要	<p>業務自動化をテーマにRPAやBI、AI等のテクノロジーを活用したDX推進を支援しております。国内大手不動産デベロッパー、通信会社、生保会社等でのDX推進支援やAIベンチャー企業での技術支援もさせて頂いておりますので、生成AI・AIエージェントの活用を含むDX推進にご興味のある際はお声がけ下さい。</p>	

会社名 (英)	PricewaterhouseCoopers GHRS Pte. Ltd. (準会員)	
登録代表者名 (日・英)	オオサワ ハワード OSAWA Howard	
所在地	7 Straits View, Marina One, East Tower, Level 12, 018936	
電話番号	6236 3388	
事業内容	会計、監査、税務、コンサルティング、M&Aの専門サービス	
会社概要	<p>PwCは「社会における信頼を構築し、重要な課題を解決する」を自らの存在意義として定めています。PwCシンガポールでは3,500人を超える会計、監査、税務、コンサルティング及びM&Aアドバイザーの専門家が緊密に連携し、クライアントの複雑な課題解決を支援しています。また、日系企業の支援に特化したジャパンドeskがあり、日系企業の皆様と同じ言語及び文化的感覚を有する日本人専門家が、当地でビジネスを行う皆様の様々なニーズに耳を傾け、解決策の発見、成長機会の特定とその実現、生産性の向上、並びにビジネス目標の達成を支援します。</p>	

Eメールアドレス ご登録・ご変更等のお願い

拝啓 時下益々ご清栄のこととお慶び申し上げます。

平素より弊所活動にご支援・ご協力を賜り、誠にありがとうございます。

シンガポール日本商工会議所では、Eメールを通じて、セミナーや視察会の他、機関紙「月報」(電子版)のご案内、JCCI基金活動のご紹介など、幅広い情報をお送りさせて頂いております。

法人会員の皆様におかれましては、複数の方のEメールアドレスをご登録頂き、事業へご参加頂けますと幸いです。(何名様でもご登録頂けます。)

敬具

記

<新規登録方法>

- ・ご登録をご希望のEメールアドレスを、info@jcci.org.sgまでお送りください。
メールの件名には「Eメール新規登録」とご記入下さい。

<登録変更方法>

- ・現在、ご登録頂いているEメールアドレスと、新しく送付先にするEメールアドレスを、info@jcci.org.sgまでお送りください。
メールの件名には「Eメール登録変更」とご記入下さい。

<登録削除方法>

- ・削除を希望されるEメールアドレスを、info@jcci.org.sgまでお送りください。
メールの件名には「Eメール削除希望」とご記入下さい。

<本件担当> JCCI事務局 (担当: Doris) E-mail: info@jcci.org.sg Tel: 6221-0541